



¿CÓMO SE JUEGA?

Recorta las fichas.

Con ellas puedes jugar a cualquiera de estas dos variantes:

OPCIÓN A

¿Este alimento es de origen animal o vegetal?

Para esta versión del juego seleccionaremos las seis cartas de color rojo y las dos cartas de color verde.

Prepararemos el juego formando dos columnas con las cartas verdes (las colocamos en paralelo para formar dos columnas donde iremos poniendo las cartas rojas).

Iremos mostrando a los niños y niñas los diferentes alimentos (tarjetas rojas) y ellos/as indicarán cuál es su origen para así realizar una clasificación.

OPCIÓN B

¿De dónde proviene este alimento?

Para esta versión del juego seleccionaremos las seis cartas de color rojo y las seis de color azul.

Pondremos en un lugar visible las cartas de color azul y, a medida que las vayamos mostrando, se irá indicando qué se ve en la imagen.

A continuación, se irán mostrando las cartas rojas, de una en una, con la finalidad de emparejar el alimento con su procedencia.



¿Cuáles son los materiales?

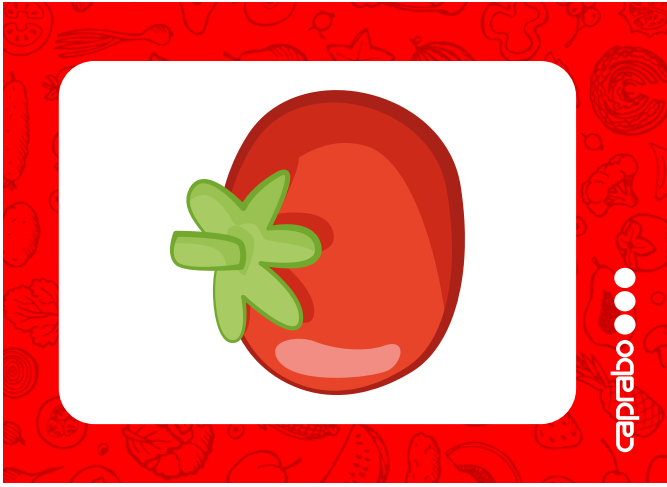
- 2 fichas verdes con los grupos
- 6 fichas rojas de alimentos
- 6 fichas azules de origen



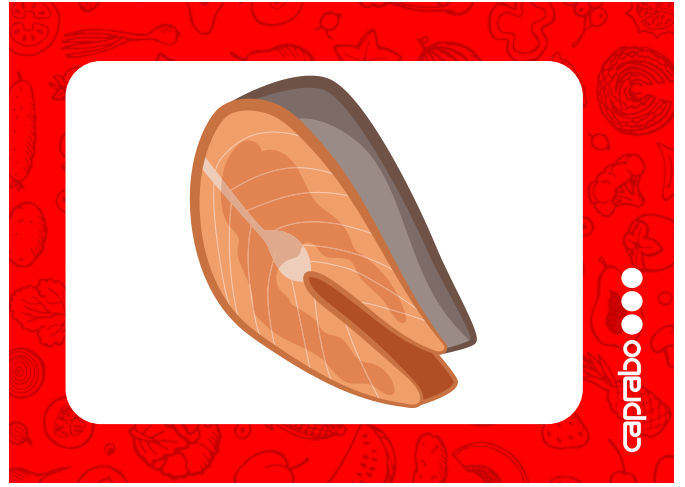
¿Qué contenidos trabajaremos?

- Origen de los alimentos
- Hábitos alimentarios

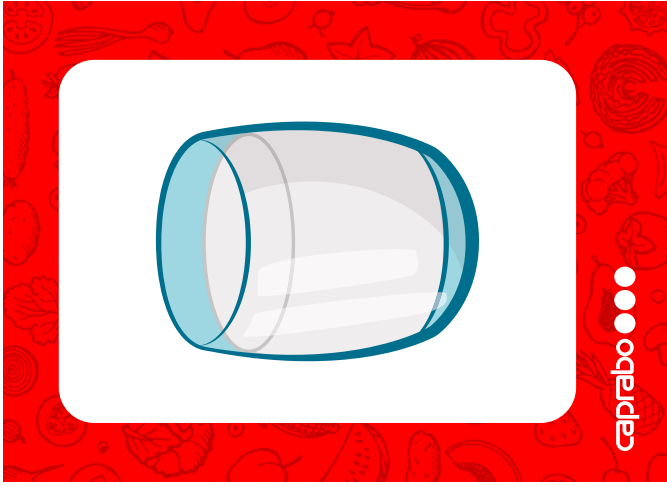




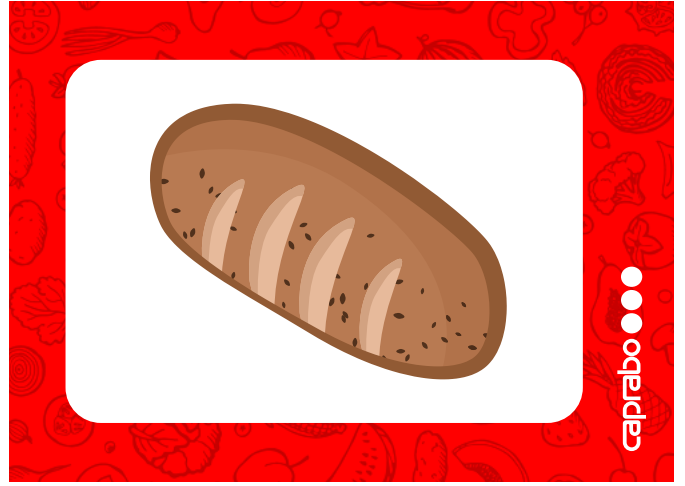
caprabo ●●●●



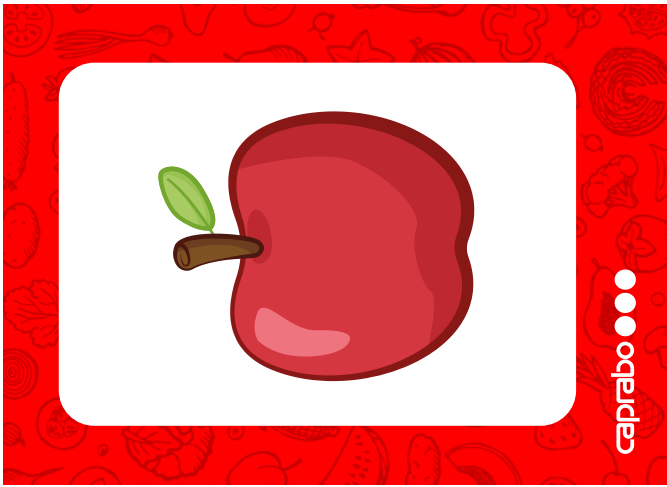
caprabo ●●●●



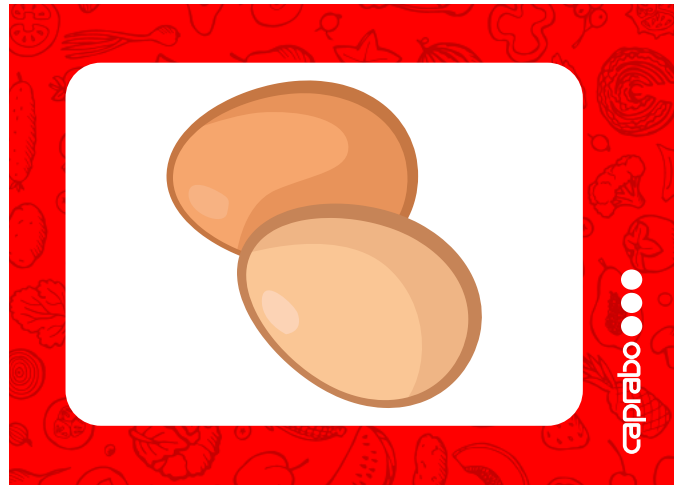
caprabo ●●●●



caprabo ●●●●



caprabo ●●●●



caprabo ●●●●



